

Der Landschaftspflegeverband Sternberger Endmoränengebiet LSE e.V. sucht für das LEADER Projekt

„Wertschöpfungsketten knüpfen an der Bienenstrasse“

zum nächst möglichen Termin

eine Projektmitarbeiterin bzw. einen Projektmitarbeiter.

Die Stelle ist vorerst befristet auf 2 Jahre **mit der In-Aussicht-Stellung der Verlängerung in Abhängigkeit der weiteren Gewährung einer Förderung.**

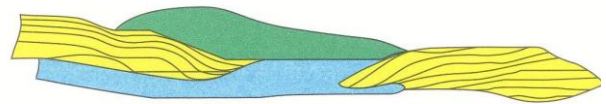
Die Dienststelle befindet sich in Kobrow II im Landkreis Ludwigslust - Parchim in Mecklenburg.

Hauptinhalt des Projektes ist die Entwicklung von Regionalvermarktungsmöglichkeiten in den Naturparkregionen Sternberger Seenland und Nossentiner Schwinzer Heide als Grundlage für Wertschöpfungsketten entlang der Bienenstrasse in der Region.

Im Rahmen des Projektes soll u.a. weiter ein regionales Netzwerk zur Verarbeitung und Vermarktung der in der Region erzeugten Produkte, unter besonderer Berücksichtigung der Streuobstflächen, organisiert werden.

Zu Ihren Aufgaben gehören:

- Organisation von Wertschöpfungsketten im Gebiet der Naturparkregionen Sternberger Seenland und Nossentiner Schwinzer Heide in Zusammenarbeit mit den Kollegen und weiteren Interessenvertretern,
- Die Zusammenarbeit mit den Naturparks Sternberger Seenland und Nossentiner Schwinzer Heide, dem Streuobstnetzwerk, den Apfelwinzern und Landwirten sowie Hoteliers und Gastronomen soll gestärkt und gefördert werden. Die Mitarbeit in der Landesgruppe MV der Bundesregionalbewegung soll verstärkt stattfinden.
- Kontaktaufnahme zu den Bewirtschaftern und Besitzern von Streuobst- und weiteren landwirtschaftl. und gärtnerischen Flächen, sowie weiteren regionalen Erzeugern und Direktvermarktern.
- Identifizierung/ Initialisierung geeigneter Projekte zur Sicherung und Entwicklung der Regionalvermarktung
- Aufbau eines Netzwerkes von Partnerbetrieben und Kooperationspartnern,
- Öffentlichkeitsarbeit



Sie haben:

- ein abgeschlossenes Studium der Fachrichtung Ökologie, Landwirtschaft, Landespflege, Gartenbau, Tourismusmanagement o. ä.,
- Kenntnisse in den Bereichen Vermarktung, Gartenbau, Landwirtschaft,
- Erfahrungen im Umgang mit Geoinformationssoftware
- Erfahrungen mit Projektabwicklungen (Initiierung, Umsetzung, Präsentation),
- Kenntnisse im Umgang mit gängigen EDV-Programmen (MS-Office) und Internet sowie PKW - Führerschein, Klasse III (B, BE),
- die Bereitschaft zu flexiblen Arbeitszeiten bei dienstlichem Erfordernis (auch an Wochenenden),
- eine besonders große soziale Kompetenz und können selbständig und teamorientiert arbeiten.
- Interesse in der Region Sternberg zu wohnen.

Dann bieten wir Ihnen

- eine Teilzeitbeschäftigung mit einer wöchentlichen Arbeitszeit von 30 h sowie flexibler Arbeitszeit
- eine Vergütung nach TVÖD-Bund E10 Stufe 1.

Haben wir Ihr Interesse geweckt? Dann senden Sie bitte ihre Bewerbungsunterlagen

ausschließlich per E-Mail bis zum **25.01.2019** an: LPV.Stb@T-online.de

Infos zur Arbeit der Landschaftspflegeverbände und zu unserem Verband sind unter www.lse-sternberg.de im Internet zu finden.